

PCI-4P 卡安裝指南

2007.05.14.版

目錄

1.1 套件.....	4
1.2 安裝硬體 PCI-4P 卡.....	4
1.3 安裝軟體驅動程式.....	4
1.3.1 首先安裝 WinDriver 驅動程式：.....	5
1.3.2 安裝 PCI-4P Motion Control Card 驅動程式：.....	7
1.3.3 安裝 Hiwin Motion Maker Ver2.0 程式：.....	10

修訂履歷

版次	日期	應用	註記
1.0	2007.05.14	PCI-4P 卡安裝指南	初版發行

PCI-4P 卡安裝指南

此安裝指南提供新使用者一份逐步安裝卡片及驅動程式之步驟。

1.1 套件

安裝PCI-4P 卡套件之前，請先檢查下列組件是否齊全。

其組件應包括：

- PCI-4P 卡
- 隨附之CD-ROM 驅動光碟
- 使用手冊電子檔 (於驅動光碟中)
- 連接纜線
- 端子台
- 需有一個PCI 匯流排插槽之電腦

以上組件齊全後，您就可以開始安裝硬體程序。

1.2 安裝硬體 PCI-4P 卡

步驟 1：關掉電腦並拔下電源線。

步驟 2：打開電腦側蓋板。

步驟 3：移除電腦後面板之插槽蓋板。

步驟 4：小心握持卡片對準插槽，將 PCI-4P 卡安裝在 PCI 插槽上，避免用力過度傷及卡片。

步驟 5：用螺絲將 PCI-4P 固定框鎖於電腦後面板之橫軌上。

步驟 6：裝上連接電纜與端子台。

步驟 7：裝回側蓋板，與接上電源線並打開電腦。

1.3 安裝軟體驅動程式

此 PCI-4P 驅動程式位於 CD-ROM 光碟片內 PCI-4P 資料夾。逐步安裝完成後，裝置管理員將會顯示二個驅動程式，如步驟 12 之圖示。

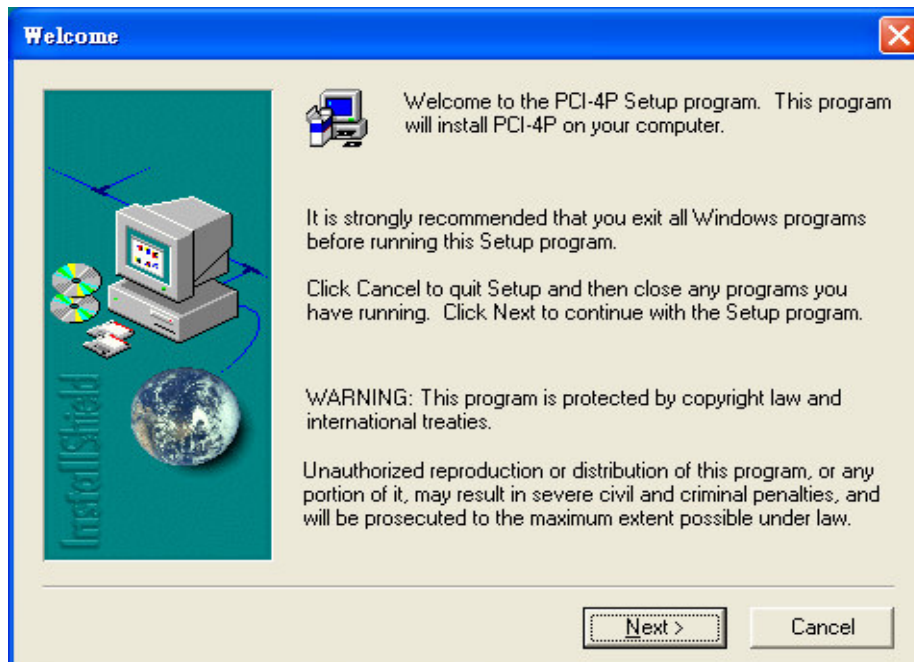
1.3.1 首先安裝 WinDriver 驅動程式：

步驟1：電腦開機後會找到新硬體(啓動硬體更新精靈)，先取消以便手動安裝驅動程式。

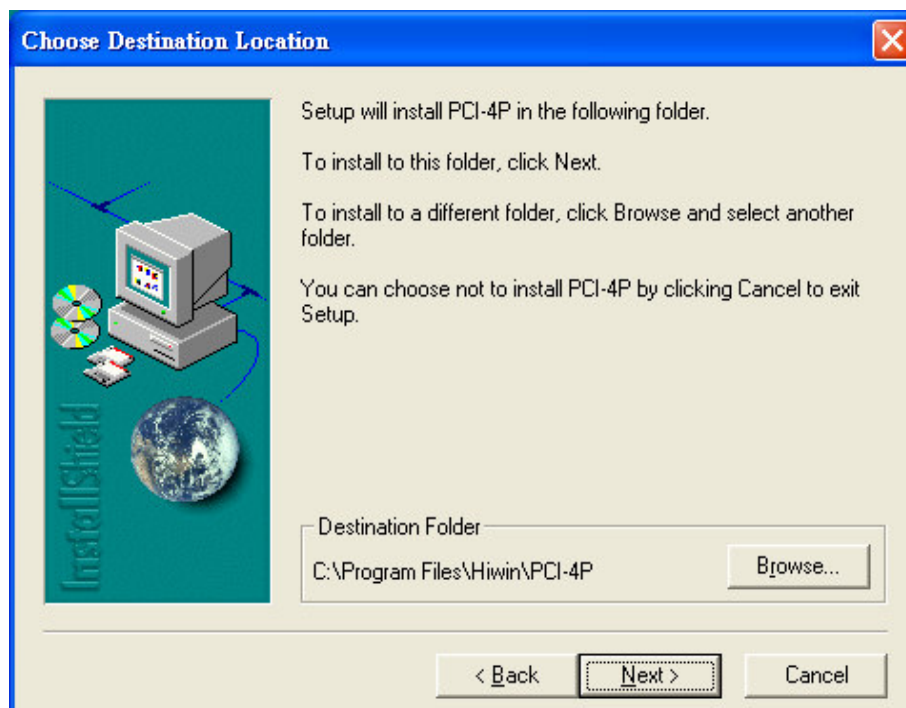
步驟2：將隨附之CD-ROM 驅動光碟放入光碟機中。

步驟3：執行PCI-4P資料夾內之SETUP.EXE檔案。

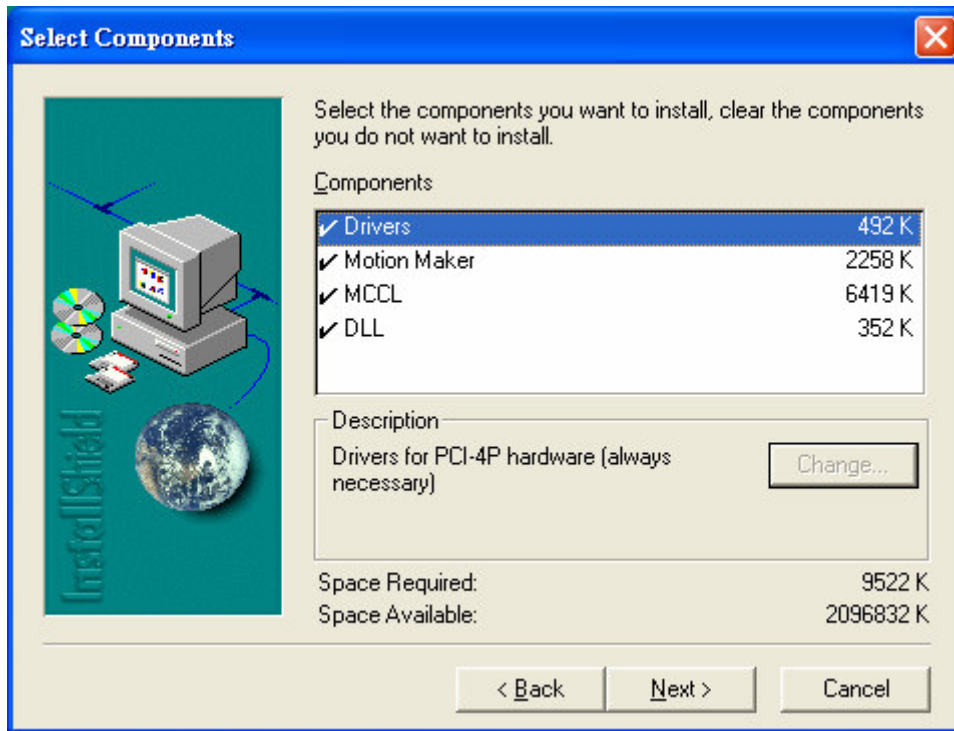
步驟4：按下Next執行安裝PCI-4P驅動程式。



步驟 5：選擇預設安裝路徑即可，按下 Next 繼續下一步。



步驟6：選擇預設安裝驅動項目即可，按下Next繼續下一步。

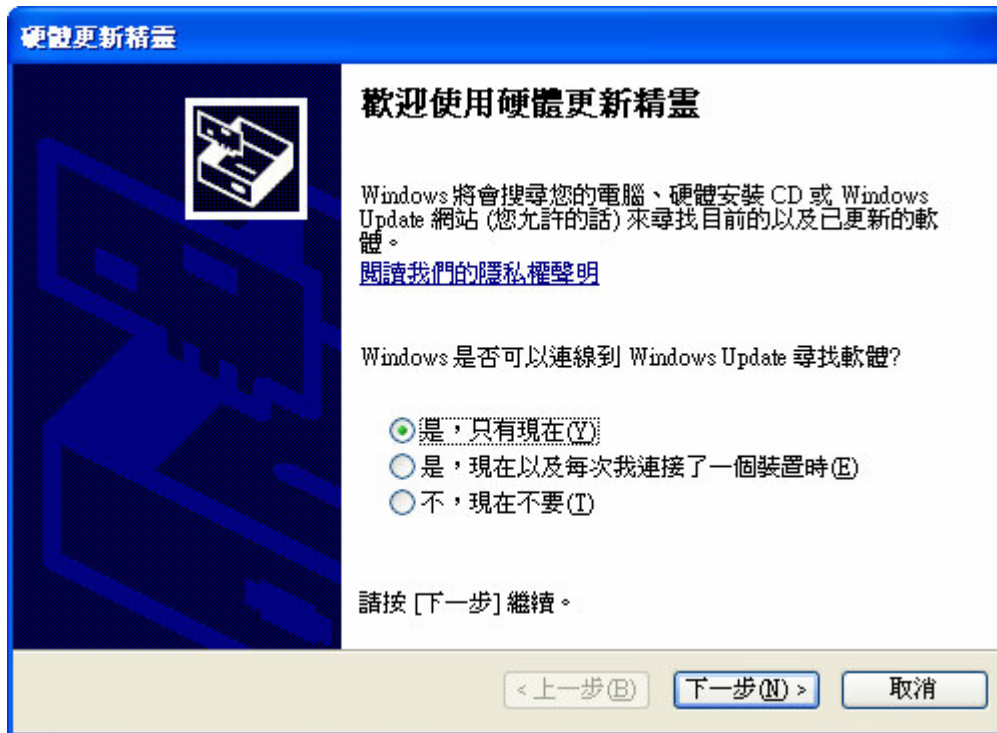


步驟7：選擇預設資料夾名稱即可，按下Next繼續下一步以完成安裝。

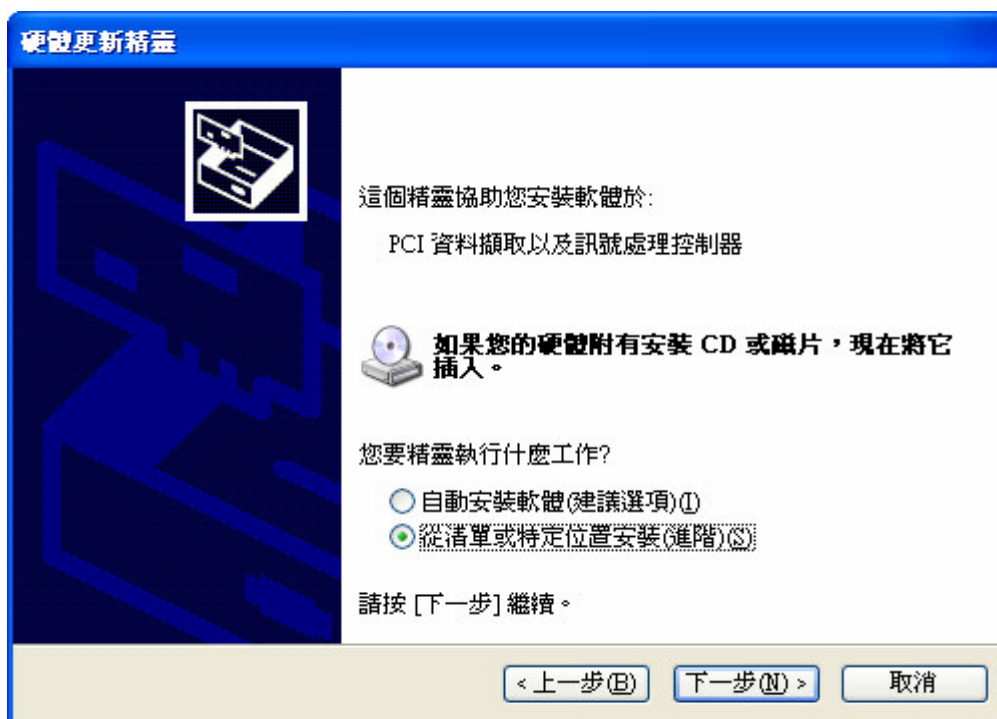


1.3.2 安裝 PCI-4P Motion Control Card 驅動程式：

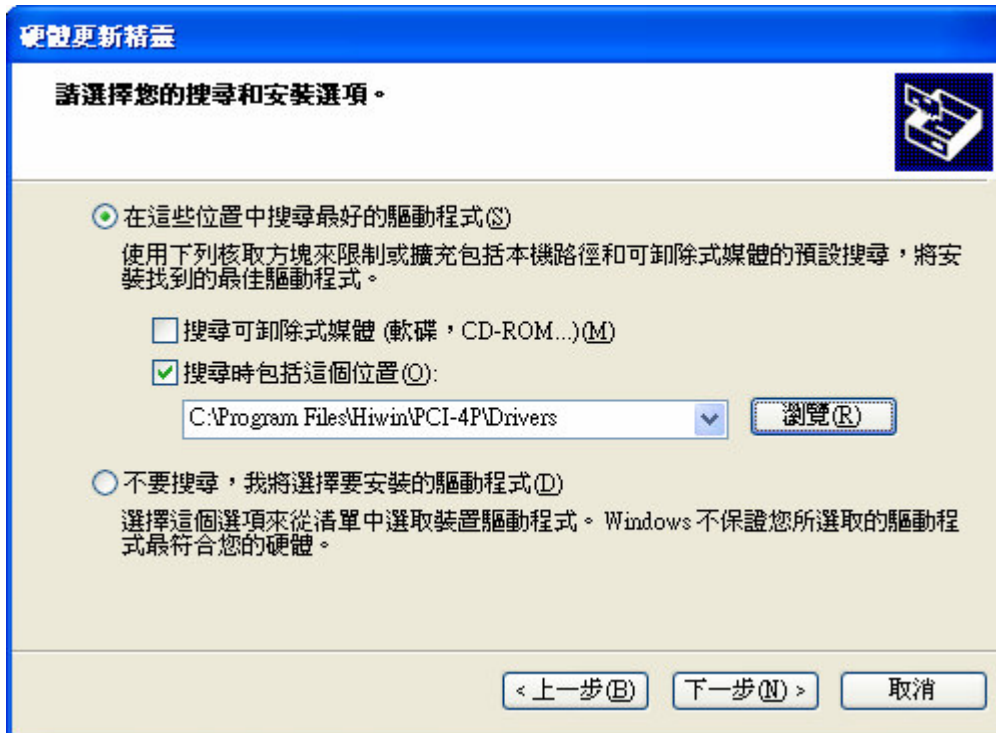
步驟8：重新開機，電腦將自動找到新硬體（啟動硬體更新精靈），請選擇是，並按下Next繼續下一步。



步驟9：電腦自動找到新硬體：*PCI資料擷取以及訊號處理控制器*，選擇*從清單或特定位置安裝*，按下Next繼續下一步。



步驟10：將路徑指定至安裝資料夾 *C:\Program Files\Hiwin\PCI-4P\Drivers*，以便搜尋驅動程式，按下Next繼續下一步。



步驟11：等待片刻後，硬體更新精靈找到*PCI4P Motion Control Card*，即完成安裝。

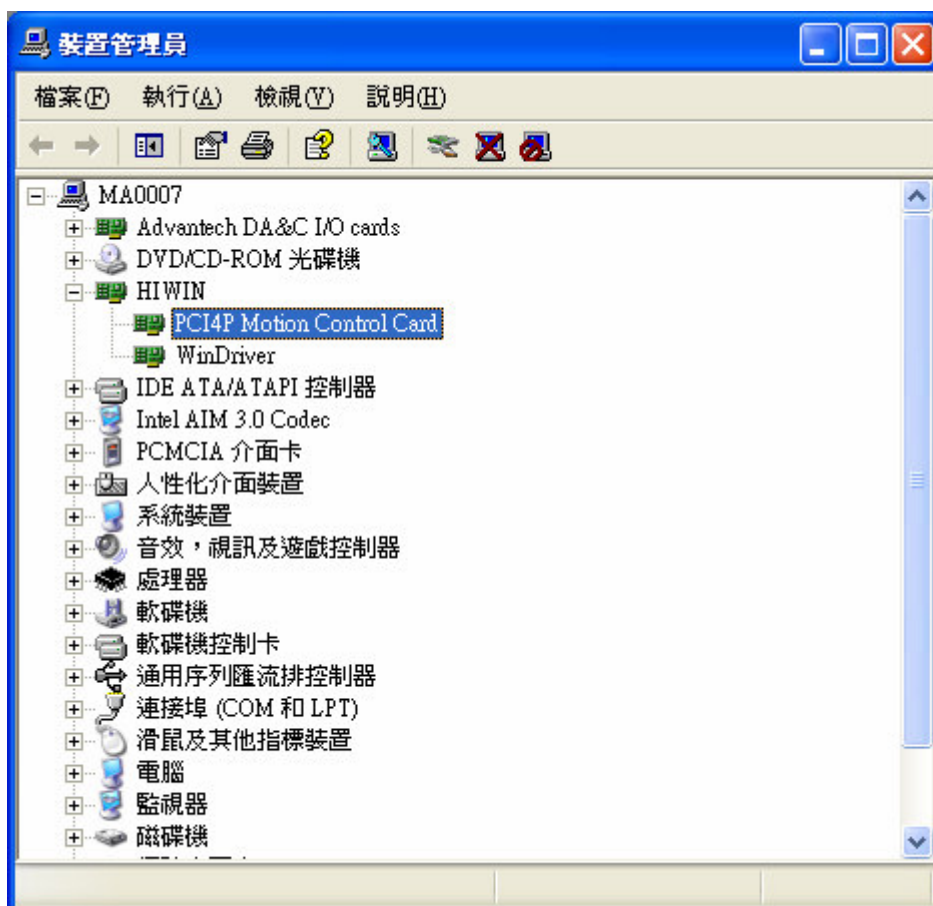


步驟12：開啓**裝置管理員**檢查驅動程式是否安裝完成，驅動程式如下列所示：

PCI4P Motion Control Card

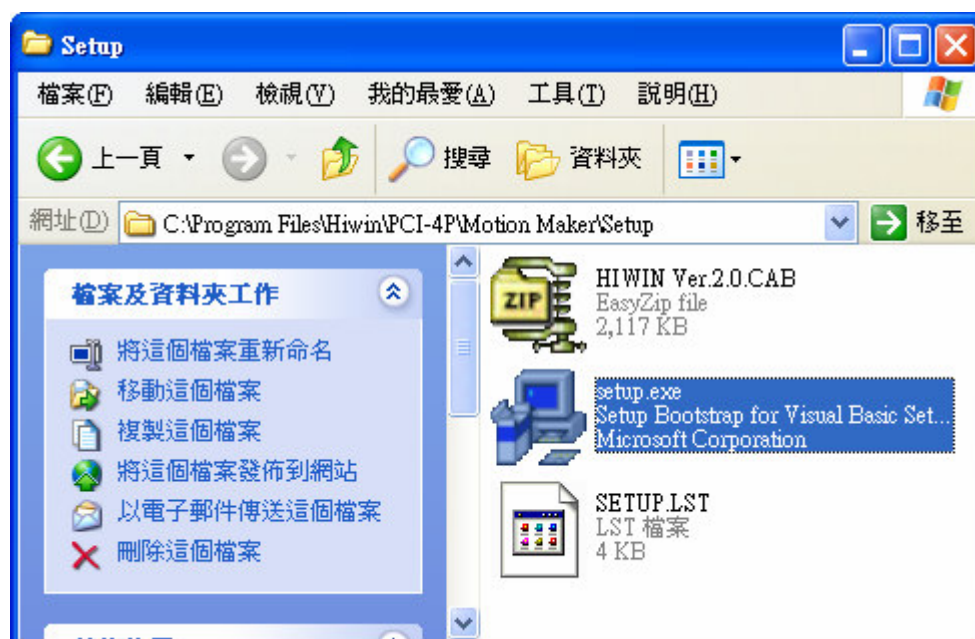
WinDriver。

至此已完成二個驅動程式安裝，才能順利使用 PCI-4P 卡。

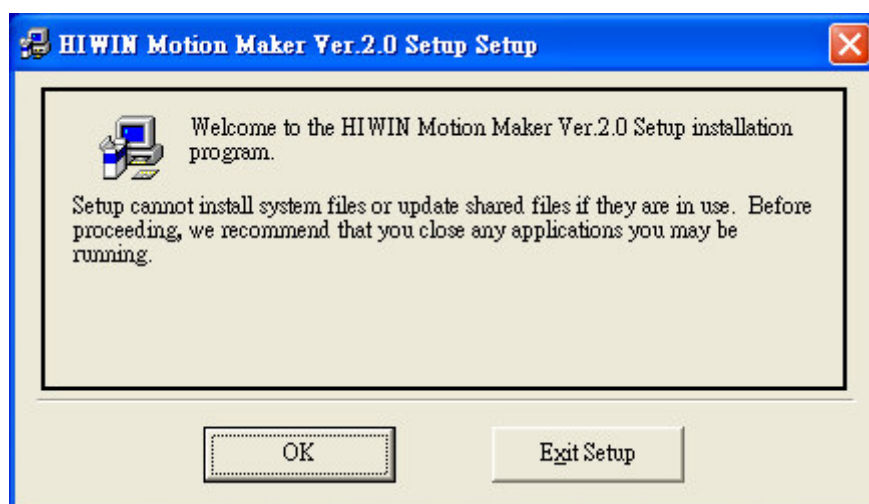


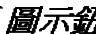
1.3.3 安裝 Hiwin Motion Maker Ver2.0 程式：

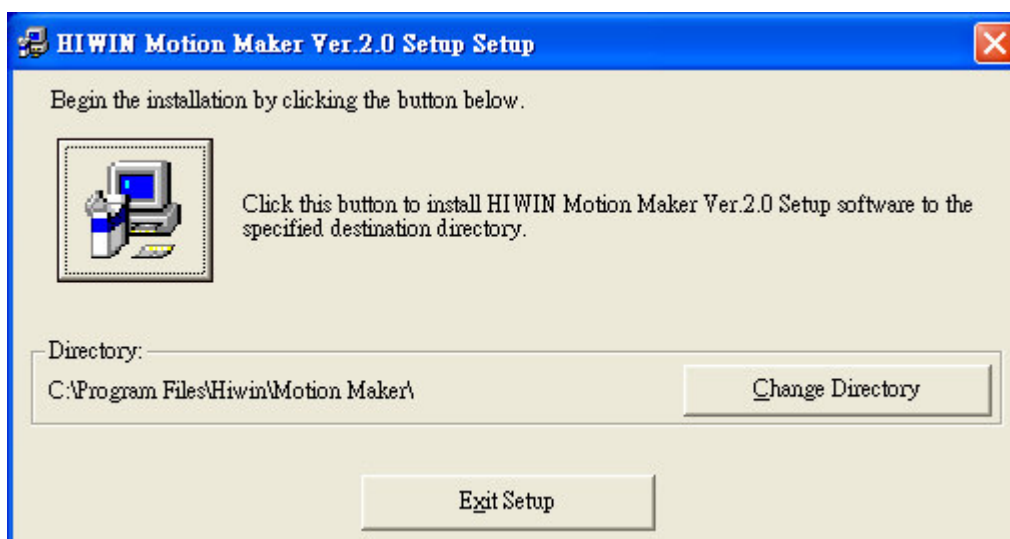
步驟13：至路徑 *C:\Program Files\Hiwin\PCI-4P\Motion Maker\Setup* 下執行 Hiwin Motion Maker Ver2.0 程式安裝。



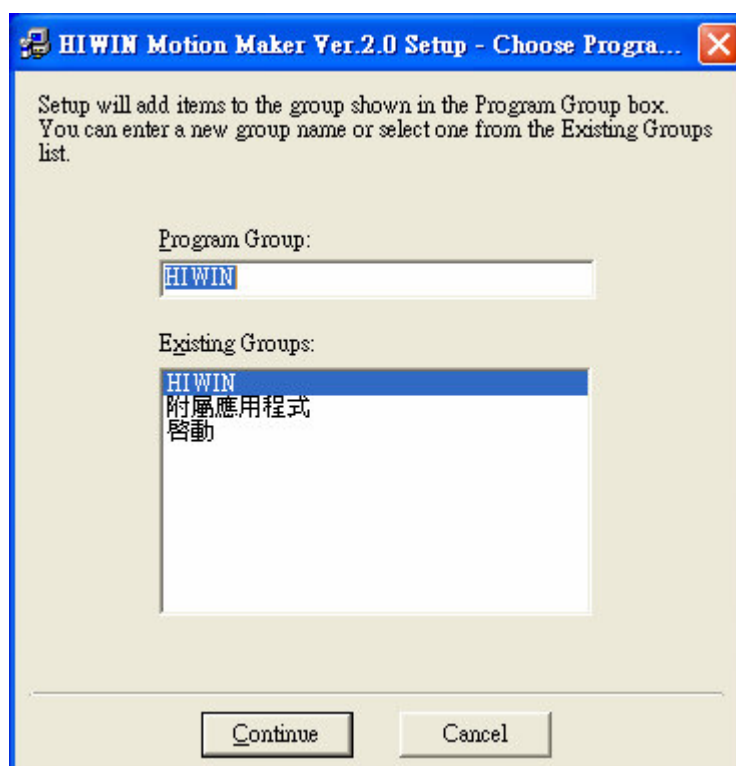
步驟14：執行安裝 Hiwin Motion Maker Ver2.0 程式，按下 OK 確定。



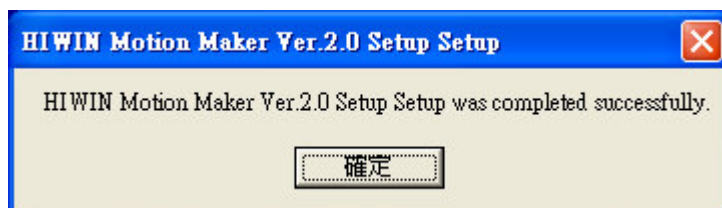
步驟15：選擇預設安裝路徑後，按下  開始安裝程式。



步驟16：選擇預設安裝資料夾名稱，按下Continue繼續下一步。



步驟17：按下確定以完成安裝。



步驟18：開始執行 Hiwin Motion Maker 程式，
路徑如下所示：開始 -> 所有程式 -> HIWIN -> MotionMaker。

